



CREM

CARTE DES SENTIERS ÉQUESTRES MASCOUCHE - TERREBONNE

info.clubdesroutiersequestres@gmail.com
www.lesroutiersequestres.com



- 1) La Centrale
- a) L'Amphibien
- b) Rodéodome
- c) L'Oasis
- d) Le Grand Galop
- e) La Sablonneuse
- f) La Transversale
- g) Le Petit Trot
- h) L'Enchanté
- i) La loupe Bossé
- j) Demers
- k) Loupe CREM

NOTE
Dans les sablières, Les sentiers peuvent changer de place à tout moment selon l'exploitation faite par le propriétaire. Merci de rester respectueux envers les camionneurs


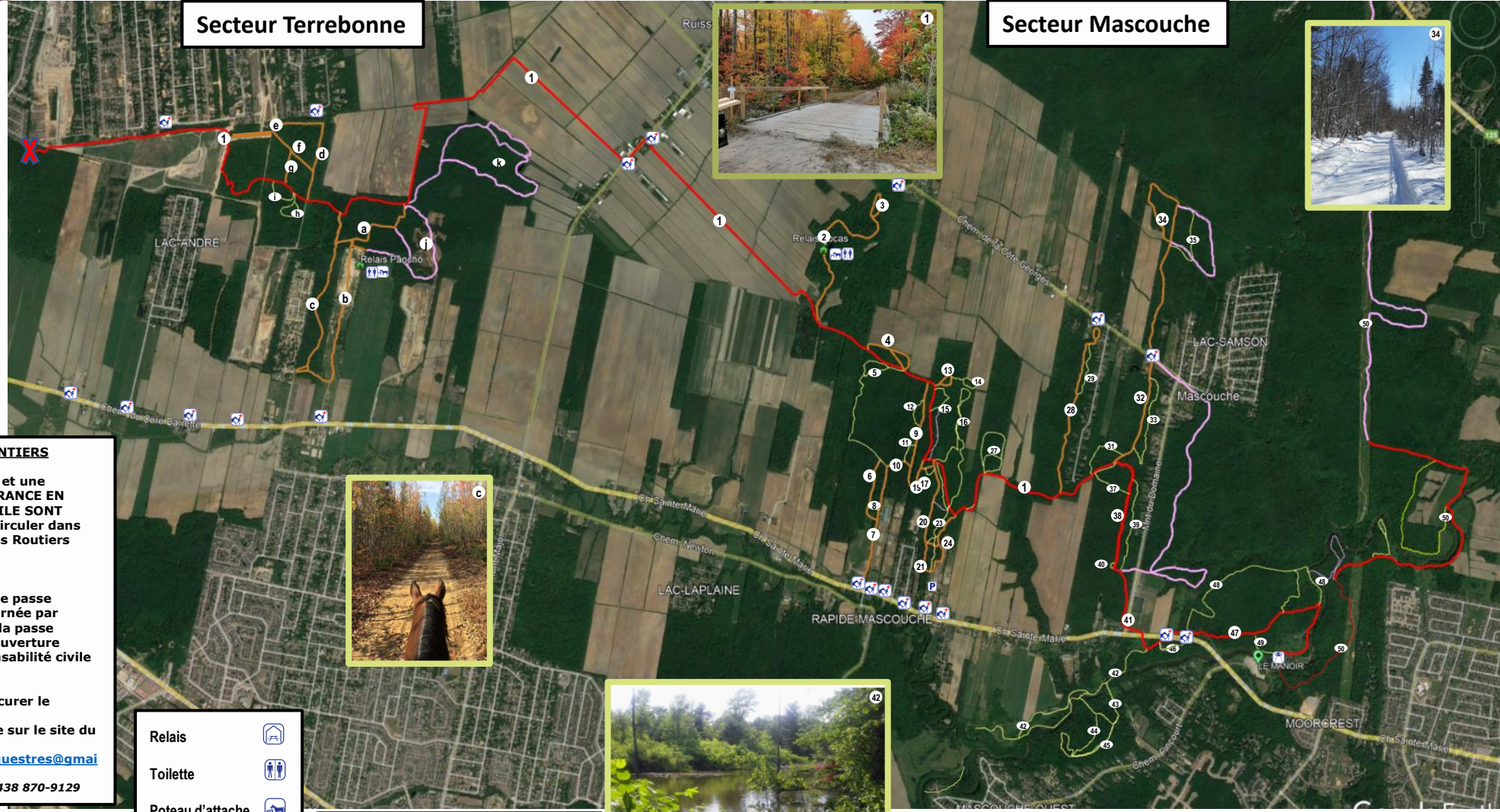
ACCÈS AUX SENTIERS
La CARTE DE MEMBRE et une COUVERTURE D'ASSURANCE EN RESPONSABILITÉ CIVILE SONT OBLIGATOIRES pour circuler dans les sentiers du club des Routiers Équestres

Pour les visiteurs
Vous devez obtenir une passe journalière pour la journée par personne. Le coût de la passe journalière inclut la couverture d'assurance en responsabilité civile pour la journée.

Vous pouvez vous procurer le formulaire d'adhésion ou la passe journalière sur le site du CREM ou en écrivant à info.clubdesroutiersequestres@gmail.com ou en communiquant au 438 870-9129

- Relais
- Toilette
- Poteau d'attache
- Vue panoramique
- Accès d'urgence
- Stationnement

Stationnement sur réservation
Centre équestre chez Val
1295 chemin Ste-Marie
Mascouche, J7K 3C2
514 264-5261 (texto)

- 1) La Centrale
- 2) La Rémi
- 3) La Loupe Shirley
- 4) La Loupe
- 5) NormandT
- 6) Loupe Cowboy
- 7) Le Cowboy
- 8) Le P'Tit Cowboy
- 9) Blue Ranch
- 10) L'Ours
- 11) Kelly
- 12) Kim
- 13) L'Amazone
- 14) La loupe Amazone
- 15) Des Ruisseaux
- 16) Des Ailes
- 17) Les Bouleaux
- 18) Le P'Tit Bouleaux
- 19) Vieux Rider
- 20) Janine
- 21) Les Nellies
- 22) Le Détour
- 23) Les Flocons
- 24) J.B.
- 25) Des Pins
- 26) La Diagonale
- 27) Le Prospecteur
- 28) La Fermette
- 29) La P'Tite Fermette
- 30) Le sentier à Côté
- 31) La P'Tite Verdé
- 32) Du Bonheur
- 33) Le P'Tit Bonheur
- 34) L'Échappée
- 35) Doz
- 36) Les Fougères
- 37) Le P'Tit Dan
- 38) Le Tit Dan
- 39) Delfino
- 40) Les Tapis
- 41) Du Domaine
- 42) Les Rivières
- 43) Le Double G
- 44) Loupe 2D
- 45) Le Chevalier
- 46) Le Renard
- 47) Le Manoir
- 48) Le Chasseur
- 49) La Descente
- 50) Le Manoir (seule seul.)

Tous doivent être polis à la rencontre d'un vtt, motoneige, piéton, c'est probablement le propriétaire

MERCI DE RESPECTER NOS SENTIERS

Sentier transcanadien

Sentier selle et attelage

Sentier selle seulement

Sentier projeté

Fin du sentier